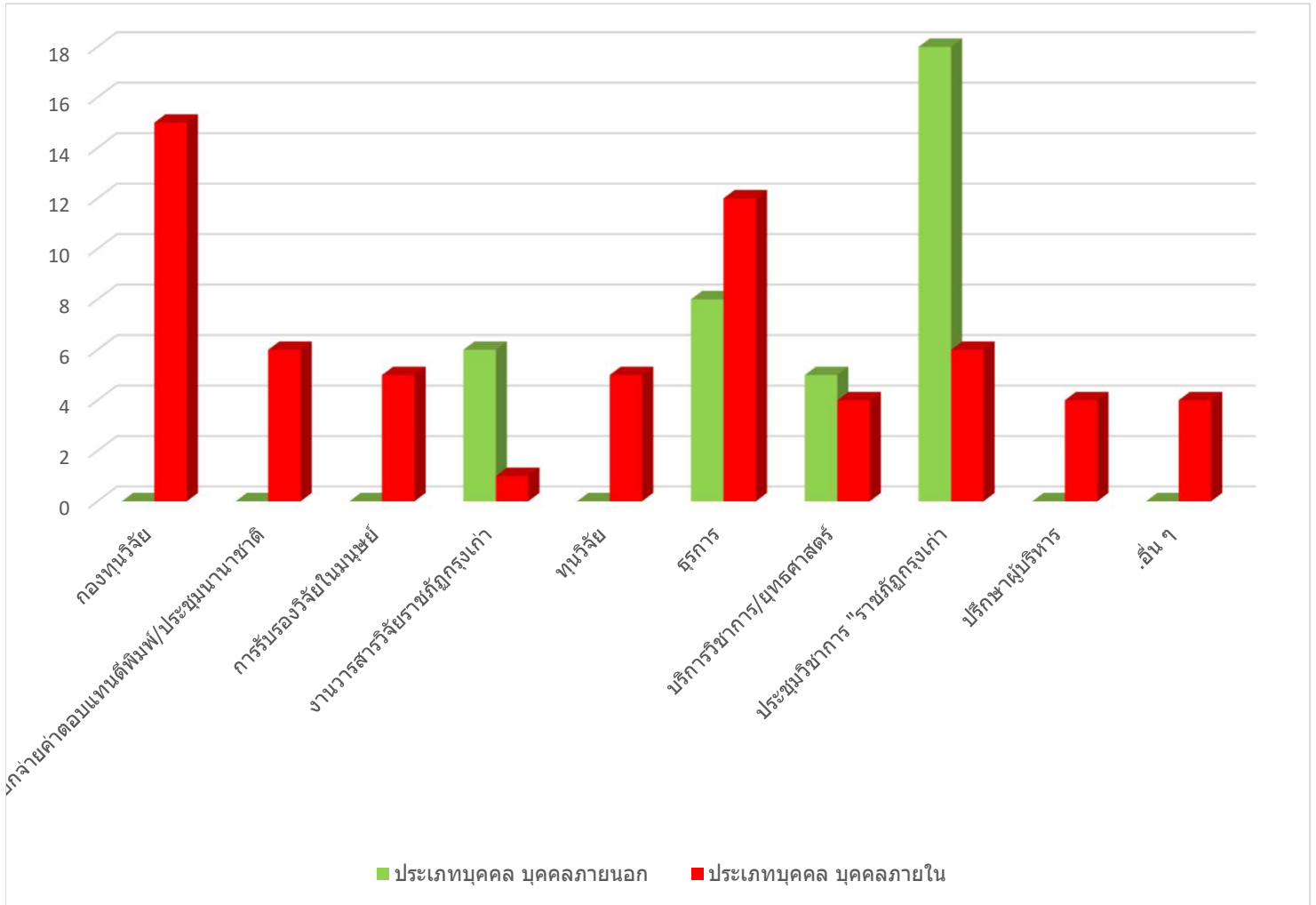
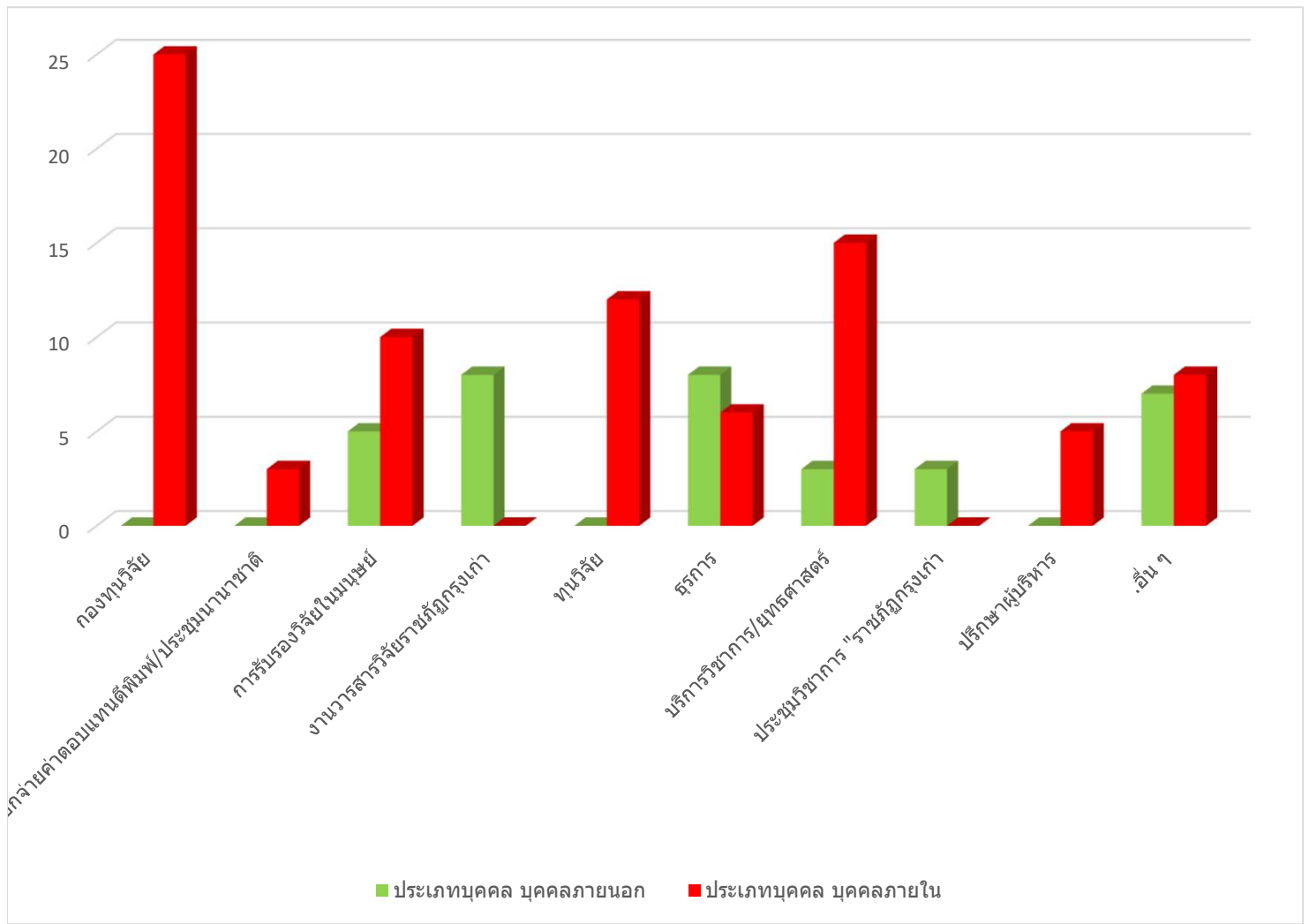


สถิติการให้บริการสถาบันวิจัยและพัฒนา เดือน พฤษภาคม 2569



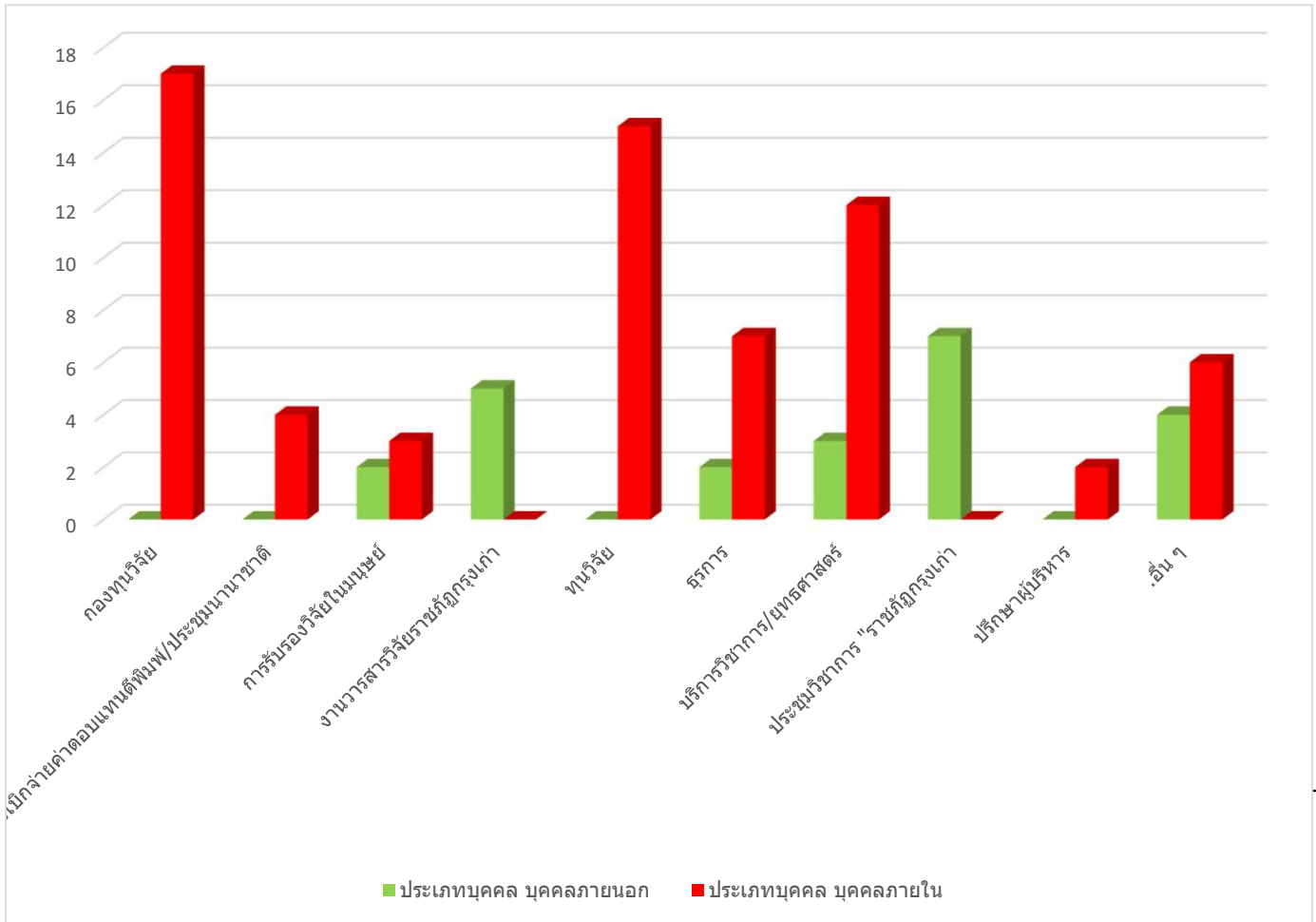
ประเภทการบริการ	ประเภทบุคคล		ช่องทางการให้บริการ		
	บุคคลภายนอก	บุคคลภายใน	Walk In	Online	โทรศัพท์
กองทุนวิจัย	0	11	8	0	3
การเบิกจ่ายค่าตอบแทนตีพิมพ์/ประชุมนานาชาติ	0	5	2	1	2
การรับรองวิจัยในมนุษย์	0	4	0	2	2
งานวารสารวิจัยราชภัฏกรุงเก่า	5	1	0	4	2
ทุนวิจัย	0	3	0	0	3
ธุรการ	5	10	5	5	5
บริการวิชาการ/ยุทธศาสตร์	3	4	0	3	4
ประชุมวิชาการ "ราชภัฏกรุงเก่า"	10	5	0	4	11
ปรึกษาผู้บริหาร	0	3	1	0	2
อื่น ๆ	1	3	0	4	0
รวม	24	49	16	23	34

สถิติการให้บริการสถาบันวิจัยและพัฒนา เดือน เมษายน 2569



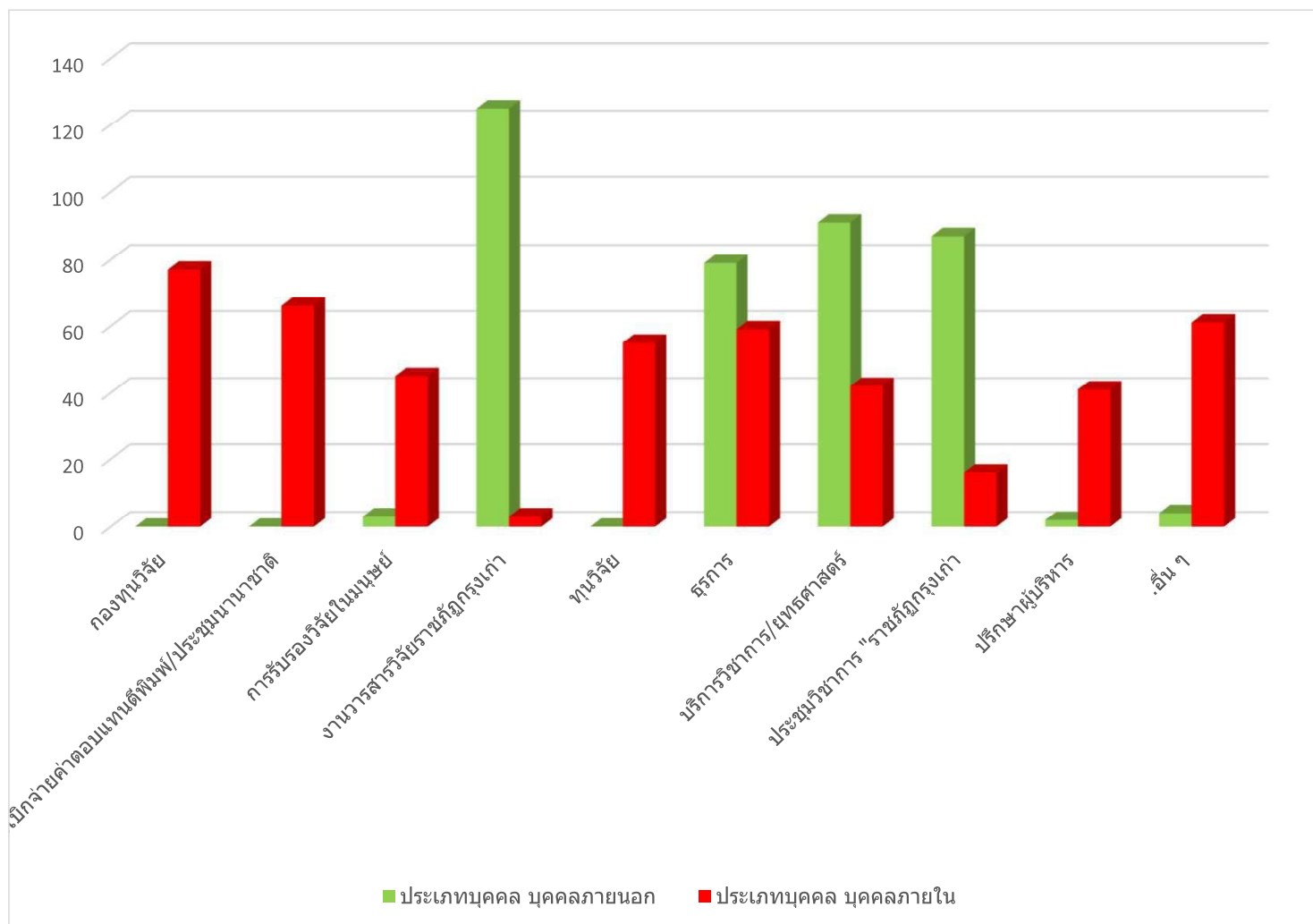
ประเภทการบริการ	ประเภทบุคคล		ช่องทางการให้บริการ		
	บุคคลภายนอก	บุคคลภายใน	Walk In	Online	โทรศัพท์
กองทุนวิจัย	0	25	5	0	20
การเบิกจ่ายค่าตอบแทนตีพิมพ์/ประชุมนานาชาติ	0	3	1	1	1
การรับรองวิจัยในมนุษย์	5	10	1	13	1
งานวารสารวิจัยราชภัฏกรุงเทพฯ	8	0	0	3	5
ทุนวิจัย	0	12	0	2	10
ชุรการ	8	6	6	2	6
บริการวิชาการ/ยุทธศาสตร์	3	15	0	7	11
ประชุมวิชาการ "ราชภัฏกรุงเทพฯ"	3	0	0	1	2
ปรัชญาผู้บริหาร	0	5	1	0	4
อื่น ๆ	7	8	0	10	5
รวม	34	84	14	39	65

สถิติการให้บริการสถาบันวิจัยและพัฒนา รอบ 6 เดือน ตุลาคม 2568 - มีนาคม 2569



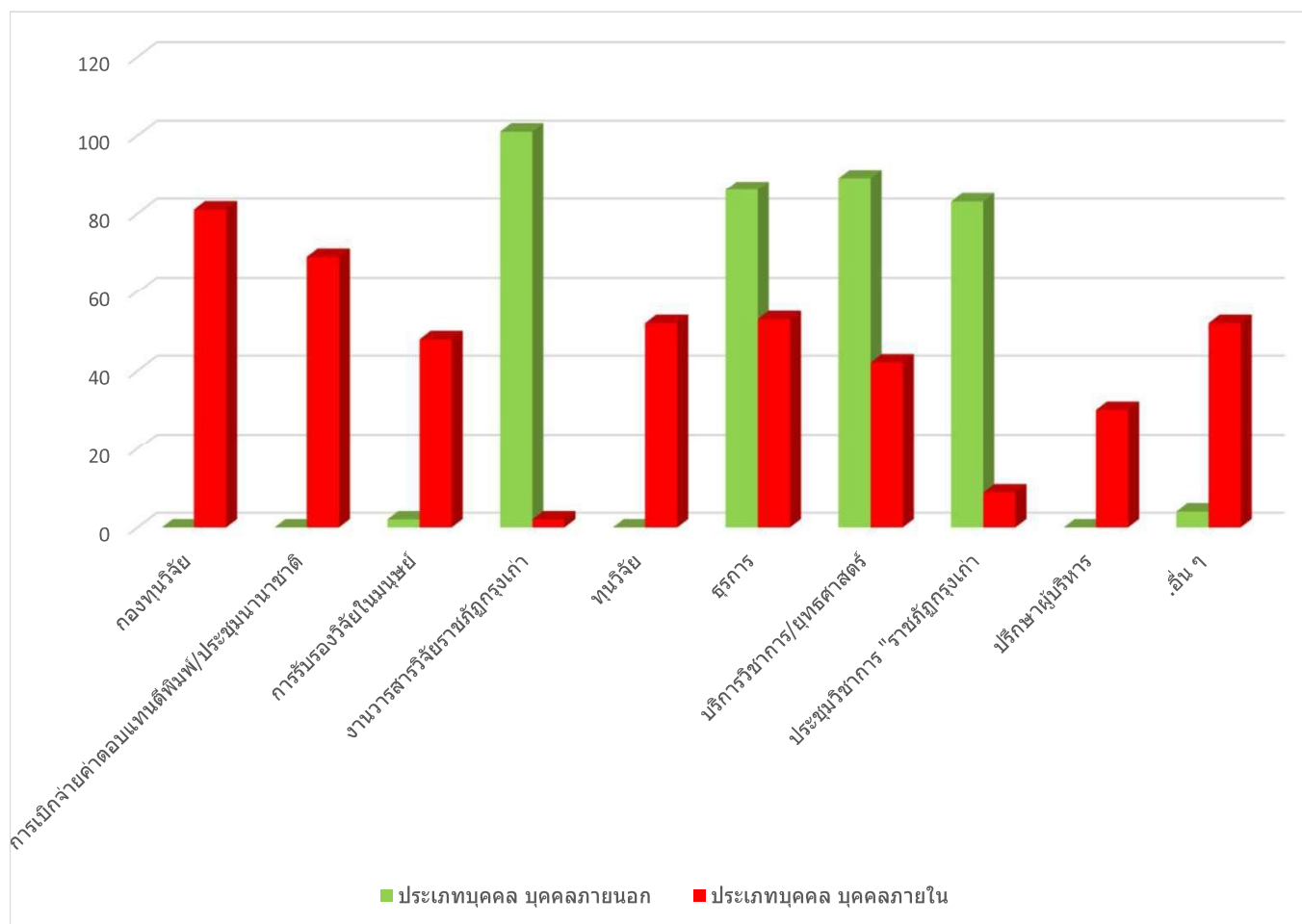
ประเภทการบริการ	ประเภทบุคคล		ช่องทางการให้บริการ		
	บุคคลภายนอก	บุคคลภายใน	Walk In	Online	โทรศัพท์
กองทุนวิจัย	0	52	19	0	33
การเบิกจ่ายค่าตอบแทนตีพิมพ์/ประชุมนานาชาติ	0	26	12	6	8
การรับรองวิจัยในมนุษย์	2	25	1	8	18
งานวารสารวิจัยราชภัฏกรุงเทพฯ	43	1	0	7	37
ทุนวิจัย	0	38	4	15	19
ธุรการ	33	38	11	16	44
บริการวิชาการ/ยุทธศาสตร์	45	29	0	23	51
ประชุมวิชาการ "ราชภัฏกรุงเทพฯ"	41	6	7	11	29
ปรึกษาผู้บริหาร	0	19	2	4	13
อื่น ๆ	4	23	0	18	9
รวม	168	257	56	108	261

สถิติการให้บริการสถาบันวิจัยและพัฒนา เดือน ตุลาคม 2567 - กันยายน 2568



ประเภทการบริการ	ประเภทบุคคล		ช่องทางการให้บริการ		
	บุคคลภายนอก	บุคคลภายใน	Walk In	Online	โทรศัพท์
กองทุนวิจัย	0	77	15	1	61
การเบิกจ่ายค่าตอบแทนตีพิมพ์/ประชุมนานาชาติ	0	66	19	15	32
การรับรองวิจัยในมนุษย์	3	45	2	4	42
งานวารสารวิจัยราชภัฏกรุงเทพฯ	125	3	1	15	112
ทุนวิจัย	0	55	15	11	29
ธุรการ	79	59	50	32	56
บริการวิชาการ/ยุทธศาสตร์	91	42	0	54	79
ประชุมวิชาการ "ราชภัฏกรุงเทพฯ"	87	16	3	25	75
ปรึกษาผู้บริหาร	2	41	25	1	17
อื่น ๆ	4	61	2	11	52
รวม	391	465	132	169	555

สถิติการให้บริการสถาบันวิจัยและพัฒนา เดือน ตุลาคม 2566 - กันยายน 2567



ประเภทการบริการ	ประเภทบุคคล		ช่องทางการให้บริการ		
	บุคคลภายนอก	บุคคลภายใน	Walk In	Online	โทรศัพท์
กองทุนวิจัย	0	81	48	0	33
การเบิกจ่ายค่าตอบแทนตีพิมพ์/ประชุมนานาชาติ	0	69	15	17	37
การรับรองวิจัยในมนุษย์	2	48	1	10	39
งานวารสารวิจัยราชภัฏกรุงเทพฯ	101	2	0	16	87
ทุนวิจัย	0	52	18	13	21
ธุรการ	86	53	51	34	54
บริการวิชาการ/ยุทธศาสตร์	89	42	0	60	71
ประชุมวิชาการ "ราชภัฏกรุงเทพฯ"	83	9	0	31	61
ปรึกษาผู้บริหาร	0	30	26	0	4
.อื่น ๆ	4	52	0	14	42
รวม	365	438	159	195	449